

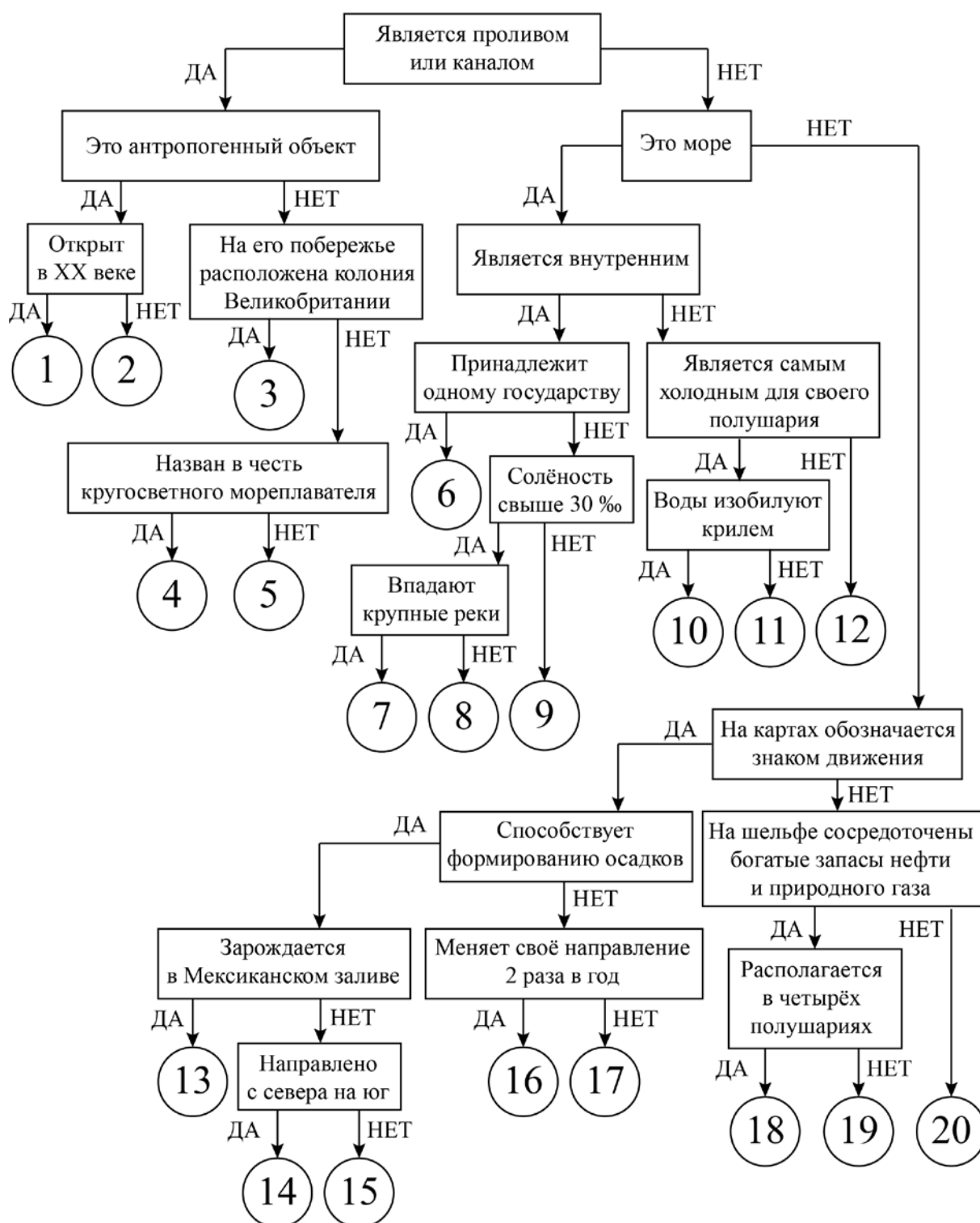
ВСЕРОССИЙСКАЯ ОЛИМПИАДА ШКОЛЬНИКОВ
ПО ГЕОГРАФИИ. 2021–2022 уч. г.
ШКОЛЬНЫЙ ЭТАП. 7 КЛАСС

Задание 1

Следуя алгоритму, распределите объекты Мирового океана.

1. Гибралтарский
2. Балтийское
3. Персидский
4. Куроисио
5. Мраморное
6. Уэдделла
7. Гвинейский
8. Панамский
9. Восточно-Австралийское
10. Суэцкий
11. Средиземное
12. Бискайский
13. Бофорта
14. Берингов
15. Сомалийское
16. Дрейка
17. Гольфстрим
18. Красное
19. Бенгельское
20. Восточно-Сибирское

Объекты Мирового океана



Ответы:

1	Панамский	1 балл	8	Красное	1 балл	15	Курисио	2 балла
2	Суэцкий	1 балл	9	Балтийское	1 балл	16	Сомалийское	2 балла
3	Гибралтарский	2 балла	10	Уэдделла	2 балла	17	Бенгельское	1 балл
4	Дрейка	1 балл	11	Восточно-Сибирское	1 балл	18	Гвинейский	1 балл
5	Берингов	1 балл	12	Бофорта	1 балл	19	Персидский	2 балла
6	Мраморное	1 балл	13	Гольфстрим	1 балл	20	Бискайский	1 балл
7	Средиземное	1 балл	14	Восточно-Австралийское	1 балл			

Критерии оценивания:

Максимальное количество баллов: 25.




Задание 2

Определите по схемам речных систем главные реки (А–Е). Напишите название главной реки в поле ответа и подберите высказывание (1–6), которое будет характерно для каждой определённой Вами реки. Ответьте на дополнительный вопрос в конце задания.

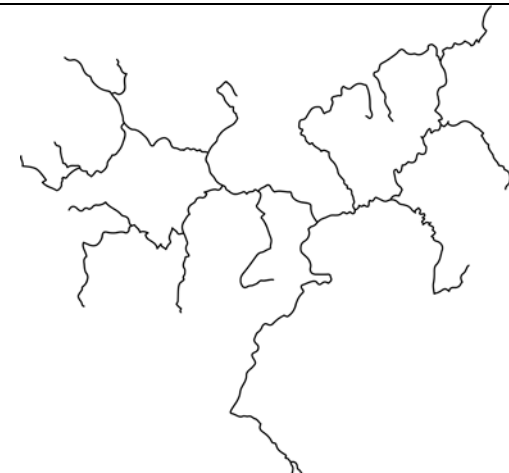

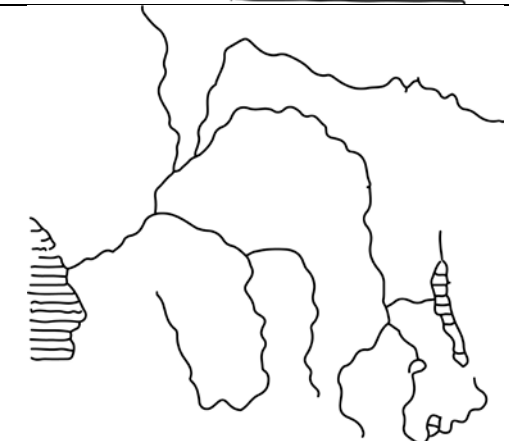
Высказывания о реках:

1. Дважды пересекает экватор, является самой полноводной рекой своего континента.
2. Главная река крупнейшей речной системы третьего по площади континента, несущая свои воды в самый солёный океан планеты.
3. Самая полноводная река нашей страны, один из правых притоков несёт свои воды из самого глубокого озера планеты.
4. Самая длинная река в своей части света, в её бассейне находится столица крупнейшего по площади государства мира.
5. Самая длинная и полноводная река в мире, в ней обитают речные дельфины и одни из самых опасных рыб в мире – пирании.
6. Долгое время считалась самой длинной рекой мира, в её нижнем течении располагался центр одной из древних цивилизаций.

Всероссийская олимпиада школьников по географии 2021–2022 уч. г.
Школьный этап. 7 класс

Река	Схема	Название реки	Номер высказывания
А			
Б			
В			

Всероссийская олимпиада школьников по географии 2021–2022 уч. г.
Школьный этап. 7 класс

Г			
Д			
Е			

Дополнительный вопрос. Какая из определённых Вами рек не имеет стока в Мировой океан? Напишите название реки.

ОТВЕТЫ И КРИТЕРИИ ОЦЕНИВАНИЯ

Буква Реки	Название реки	Номер высказывания
А	Енисей <i>2 балла</i>	3 <i>2 балла</i>
Б	Амазонка <i>2 балла</i>	5 <i>2 балла</i>
В	Нил <i>2 балла</i>	6 <i>2 балла</i>
Г	Волга <i>2 балла</i>	4 <i>2 балла</i>
Д	Миссисипи <i>2 балла</i>	2 <i>2 балла</i>
Е	Конго <i>2 балла</i>	1 <i>2 балла</i>
Ответ на дополнительный вопрос		Волга <i>1 балл</i>

Если название реки не соответствует контуру, то соответствие с номером утверждения не проверяется.

Итого – 25 баллов.

Задание 3

Определите название формы рельефа по описанию и ответьте на вопросы. Ответы запишите в именительном падеже, в единственном числе.

Эта форма рельефа относится к равнинам. Её максимальная высота составляет 2890 м. Название объекта, как и страны, в которой он располагается, происходит от дерева, которое европейские колонизаторы вывозили из данных мест.

Большая часть равнины приурочена к выходам кристаллического фундамента древней платформы на поверхность. Данная платформа более 100 млн лет назад входила в состав древнего суперконтинента. Мировое значение имеют запасы рудного полезного ископаемого, являющегося сырьём для черной металлургии.

Форма рельефа практически полностью расположена в области переходного климатического пояса, который характеризуется сменой двух сезонов года. В условиях недостаточного увлажнения преобладает безлесная природная зона, которая имеет здесь местное название. На востоке и севере произрастают влажные и переменно-влажные леса.

В центральной части объекта берёт начало река, которая славится системой мощных водопадов, расположенных на границе двух государств и являющихся объектом Всемирного наследия ЮНЕСКО.

© 2021 Образовательный проект Sliva.me

У нас можно купить задания и ответы на все школьные работы и экзамены.

Определите и напишите:

1–2. Название формы рельефа и её высшую точку.

3. Европейскую страну, которая колонизировала данную территорию.

4. Термин, обозначающий выходы кристаллического фундамента платформы на поверхность.

5–6. Название древней платформы и суперконтинента, в состав которого она входила более 100 млн лет назад.

7. Рудное полезное ископаемое.

8. Климатический пояс, в котором расположена большая часть формы рельефа.

9–10. Безлесную природную зону и её местное название.

11–12. Реку, берущую начало на данной форме рельефа, и сеть водопадов на ней.

№	Вопрос	Ответ	Количество баллов
1	Форма рельефа	Бразильское плоскогорье	3 балла
2	Высшая точка	Бандейра	2 балла
3	Европейская страна	Португалия	2 балла
4	Термин, обозначающий выходы кристаллического фундамента платформ на поверхность	Щит / щиты	2 балла
5	Древняя платформа	Южно-Американская / Южно-Американская платформа	2 балла
6	Древний суперконтинент	Гондвана / Пангея	2 балла
7	Рудное полезное ископаемое	Железная руда	2 балла
8	Климатический пояс	Субэкваториальный / субэкваториальном	2 балла
9	Природная зона	Саванны / саванны и редколесья	2 балла
10	Местное название природной зоны	Кампос	2 балла
11	Река	Парана	2 балла
12	Система водопадов	Игуасу	2 балла

Максимальное количество баллов – 25.

Задание 4

Пользуясь знаниями по географии, определите, какой из пяти объектов лишний.

Пример:

Россия – США – Франция – **Берлин** – Испания.

Из предложенных вариантов выберите верное обоснование своего ответа (верно определён общий признак для четырёх объектов в логическом ряду, и найдено правильное обоснование для ошибочного элемента).

Варианты ответов:

- Это крупнейшая по площади страна мира, а все остальные имеют меньшую площадь¹.
- Этот объект омывается водами трёх океанов, а все остальные – одного.
- Это королевство, все остальные государства – республики.
- **Это город, а все остальные объекты – названия государств.**
- Это страна, которая находится на полуострове, а все остальные государства – нет².

Правильный ответ:

Берлин – это город, а все остальные объекты – названия государств.

Ответ считается верным, если определён общий признак для четырёх объектов, найден ошибочный элемент и дано обоснование исключения.

¹ Количественные значения не могут являться общим признаком, если они не переходят в качественные.

² Отсутствие какого-то свойства (страна расположена не на полуострове) не может являться объединяющим признаком.

1. Пользуясь знаниями по географии, определите, какой из пяти объектов лишний.

Гранит – кварц – слюда – золото – пирит.

Из предложенных вариантов выберите верное обоснование своего ответа (верно определён общий признак для четырёх объектов в логическом ряду, и найдено правильное обоснование для ошибочного элемента).

- Это самый распространённый минерал на Земле, а остальные – горные породы.
- Этот минерал может иметь различное происхождение, а остальные – магматические горные породы.
- Это горная порода, а остальные объекты – минералы.
- Этот минерал используется для изготовления ювелирных изделий, а остальные нет.
- В России сосредоточены практически все запасы этого минерала, а остальные не встречаются на территории нашей страны.

© 2021 Образовательный проект Sliva.me

У нас можно купить задания и ответы на все школьные работы и экзамены.

Правильный ответ: гранит – это горная порода, а остальные объекты – минералы.

2. Пользуясь знаниями по географии, определите, какой из пяти объектов лишний.

Альпы – Гималаи – Кавказ – Тянь-Шань – Карпаты.

Из предложенных вариантов выберите верное обоснование своего ответа (верно определён общий признак для четырёх объектов в логическом ряду, и найдено правильное обоснование для ошибочного элемента).

- Эти горы образовались в герцинскую складчатость, а все остальные – в кайнозойскую.
- В этих горах появился один из «новых» олимпийских видов спорта, а остальные не привлекают спортсменов и любителей активного отдыха.
- Эти горы расположены на территории нескольких государств, а остальные полностью расположены в одном государстве.
- В этих горах находится самая высокая точка крупнейшего государства мира, а в остальных – самые высокие вершины соответствующих материков.
- Это самые высокие горы, а остальные уступают им по высоте.

Правильный ответ: Тянь-Шань – эти горы образовались в герцинскую складчатость, а все остальные – в кайнозойскую.

3. Пользуясь знаниями по географии, определите, какой из пяти объектов лишний.

Ирландия – Гаити – Новая Гвинея – Мадагаскар – Огненная Земля.

Из предложенных вариантов выберите верное обоснование своего ответа (верно определён общий признак для четырёх объектов в логическом ряду, и найдено правильное обоснование для ошибочного элемента).

- Этот остров расположен в Индийском океане, а все остальные – в Атлантическом.
- Этот остров расположен в умеренном климатическом поясе, а все остальные – в тропическом.
- На этих островах располагается территории двух государств, а на выбранном – только одного.
- Этот остров расположен на древней платформе, а все остальные сформировались в кайнозойскую складчатость.
- На островах преобладают красно-жёлтые ферраллитные почвы, а на выбранном – бурые лесные.

Правильный ответ: Мадагаскар – На этих островах располагается территории двух государств, а на выбранном – только одного.

4. Пользуясь знаниями по географии, определите, какой из пяти объектов лишний.

Волга – Парана – Днепр – Нил – Миссисипи.

Из предложенных вариантов выберите верное обоснование своего ответа (верно определён общий признак для четырёх объектов в логическом ряду, и найдено правильное обоснование для ошибочного элемента).

- Эта река течёт с юга на север, а все остальные – с севера на юг.
- Длина этой реки более 5000 км, остальные значительно короче.
- Все реки, кроме неё, пересекают несколько климатических поясов.
- Это река бассейна Тихого океана, остальные впадают в Атлантический океан.
- Эта река протекает в Северной Америке, остальные реки других материков.

Правильный ответ: Нил – Эта река течёт с юга на север, а все остальные – с севера на юг.

5. Пользуясь знаниями по географии, определите, какой из пяти объектов лишний.

Психрометр – барометр – альтиметр – анемометр – термометр.

Из предложенных вариантов выберите верное обоснование своего ответа (верно определён общий признак для четырёх объектов в логическом ряду, и найдено правильное обоснование для ошибочного элемента).

- Этот прибор определяет величину атмосферного давления, а другие – температуру и влажность воздуха.
- В отличие от остальных, этот прибор рекомендуют устанавливать на хорошо освещённой в полдень поверхности.
- С помощью этого прибора изучают скорость ветра, остальные измеряют давление и осадки.
- Это прибор для определения высоты, остальные – метеоприборы.
- В отличие от остальных, этот прибор используют для изучения ветра.

Правильный ответ: альтиметр – это прибор для определения высоты, остальные – метеоприборы.

Критерии оценивания:

Оценивается только полностью правильный ответ. За правильно определённый объект и его обоснование – 5 баллов.

Максимальная сумма – 25 баллов.

Максимальный балл за работу – 100.